

Grasso RC 412E

Specifications

Brand	Grasso
Type	RC 412E
Refrigerant	NH 3 (ammonia)
kW at 0°C/+40°C	450
kW at -5°C/+40°C	383,7*
Electromotor Specs	160
Unloaded Start	✓
Capacity Control	✓
On steel base frame	✓
Pressure safety switches	✓
Hp/Lp/Op	
Pressure gauges	✓
Hp/Lp/Op	
Oil separator	✓
Remarks	y.o.b. 2000 // *Capacity based on -6C/+36C
Package / Rack	✓
Stock	1



Description

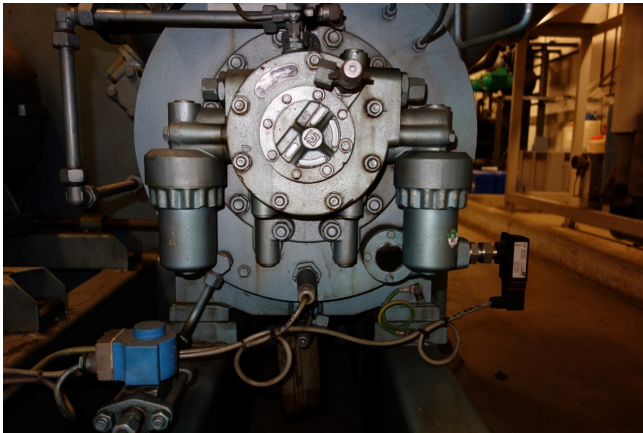
Used Grasso RC 412E

Used compressor unit GEA Grasso RC 412E. This NH3 ammonia compressor unit has the following components: 1x Electromotor Schorch KN7315S-BB01B-401 (160 kW at 1480 RPM) and GEA Grasso Oil separator. Part of complete installation, see stocknumber: 7236

*Why choose for HOSBV? Were not only the largest used refrigeration specialist in Europe, but also, we deliver all equipment including an extensive test, warranty and industrial cleaning.

*Optional we can also perform a new paint job and arrange the logistics.





1.1.2 Twee compressor aggregaten, bestaand, ongewijzigd.

Zuigercompressor.

Fabrikaat	: Graseo.
Type	: RC 412e.
Koelcapaciteit	: 383,7 kW.
Opgenomen vermogen	: 85,1 kW.
Verdampingstemperatuur	: -8 °C.
Condensatiestemperatuur	: 36 °C.
Toerental	: 1.050 omw./min.
Capaciteitsregeling	: 25-50-75-100%.

Elektromotor.

Vermogen	: 160 kW.
Toerental	: 1.450 omw./min.
Fabrikaat	: Leroy Somer.
Inclusief:	

projectnr.	: 2006.0006
datum	: 14-9-2016
pagina	: 2/17

Instrumenten paneel.

- Zuig, pers en oliledrukmanometer.
- Hoge en lagedruk pressostaat.
- Oliledrukpressostaat.
- Persgastemperatuurbewaking.

Frame.

De compressor is met de elektromotor, de olie afscheider en toebehoren samengebouwd op een stalen frame. Het frame is gestraald en in kleur gespoten.